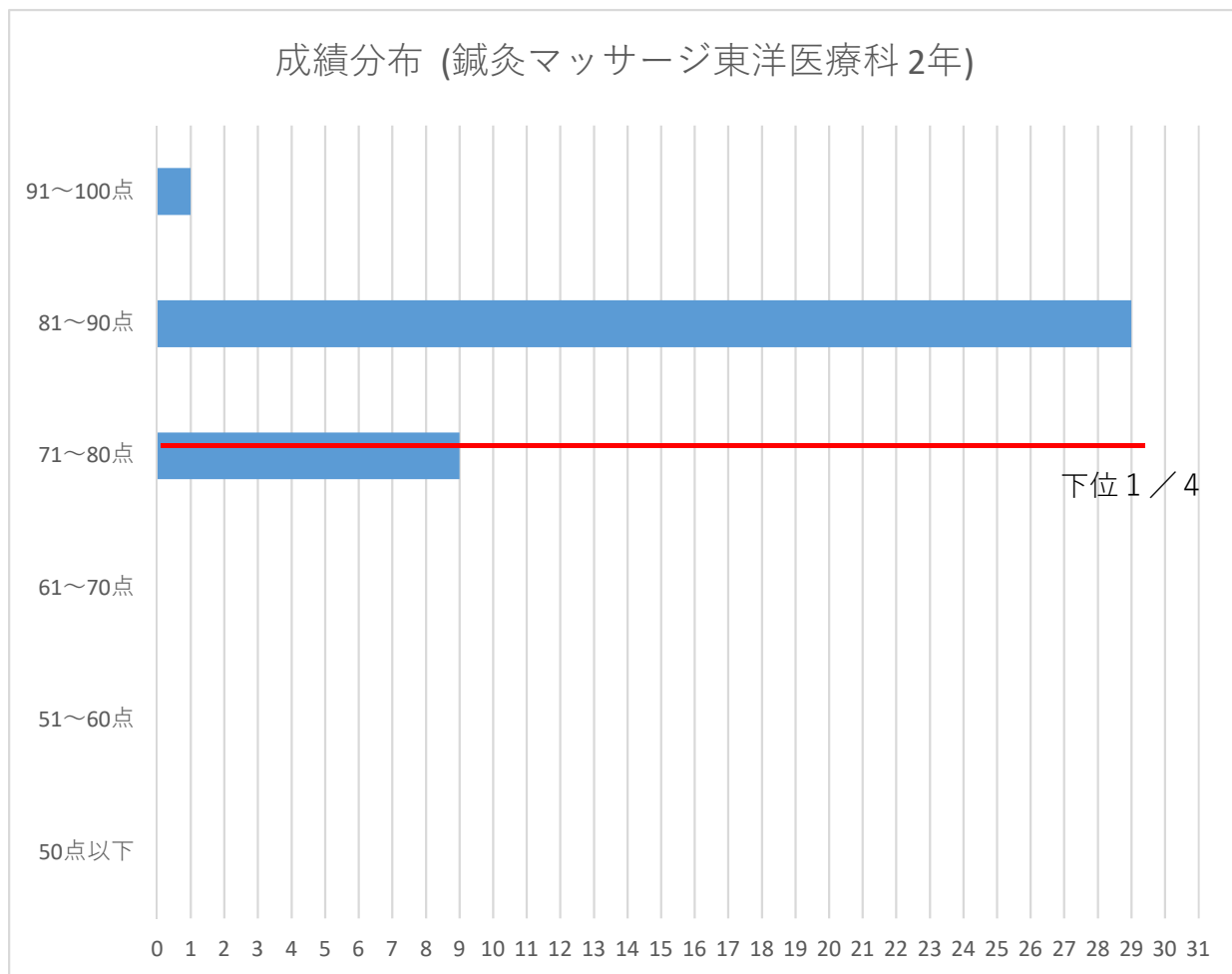


**客観的な指標の算出方法**

履修科目の成績評価を点数化し、全科目の合計点の平均を算出する。  
(100点満点で点数化)

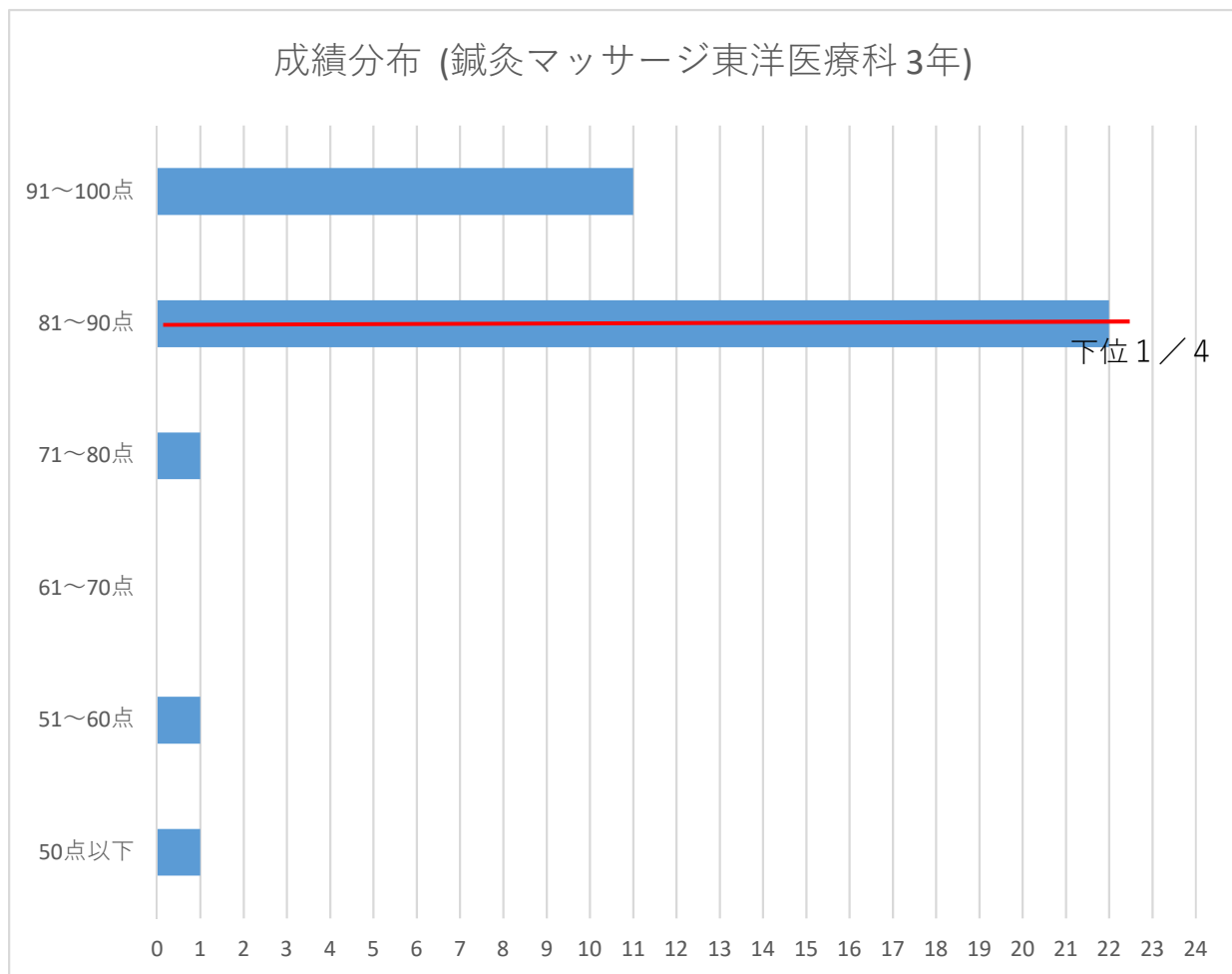


下位1/4に該当する人数 9人

下位1/4に該当する指標の数値 78点以下

**客観的な指標の算出方法**

履修科目の成績評価を点数化し、全科目の合計点の平均を算出する。  
(100点満点で点数化)

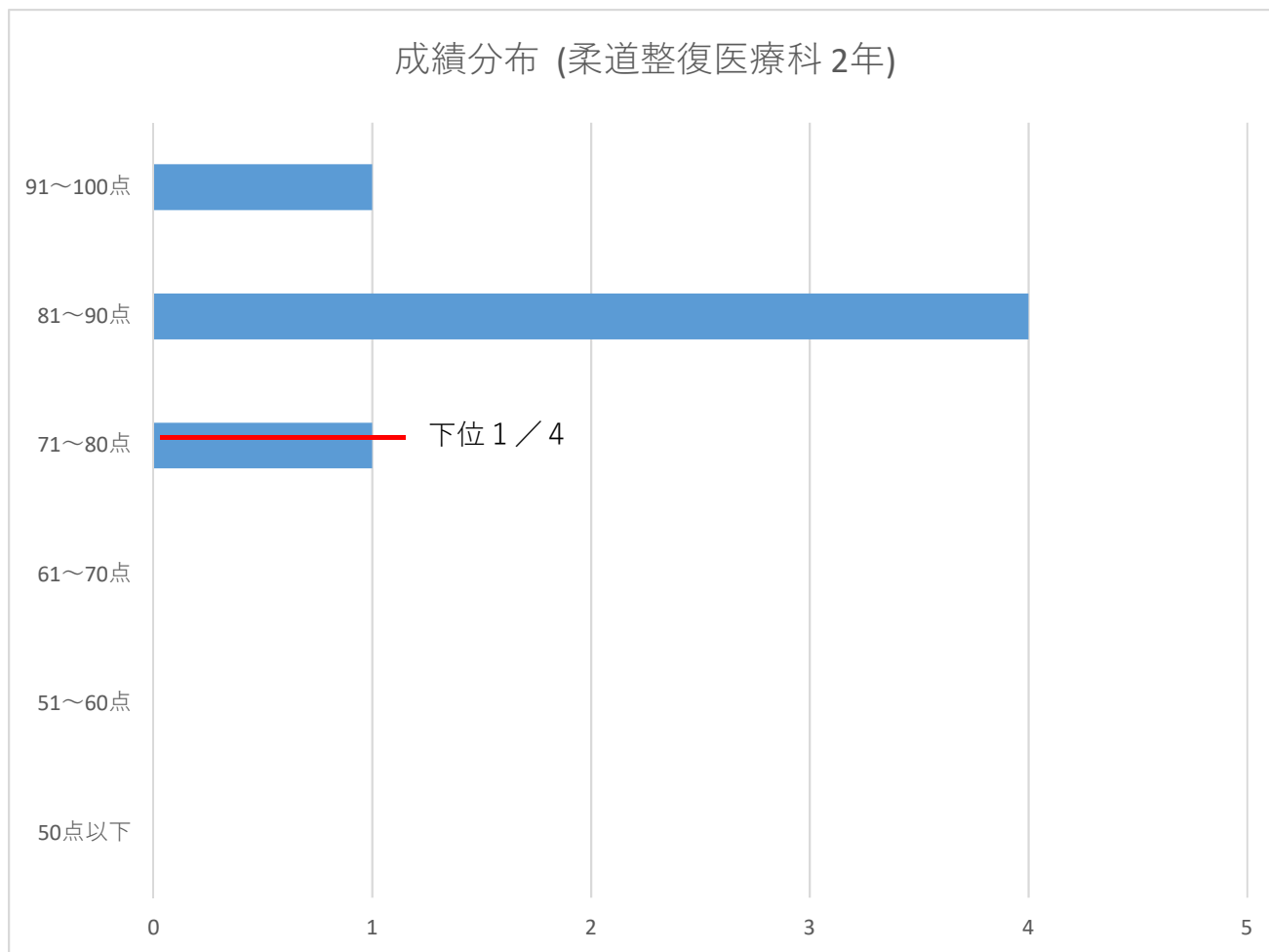


下位1/4に該当する人数 9人

下位1/4に該当する指標の数値 85点以下

**客観的な指標の算出方法**

履修科目の成績評価を点数化し、全科目の合計点の平均を算出する。  
(100点満点で点数化)

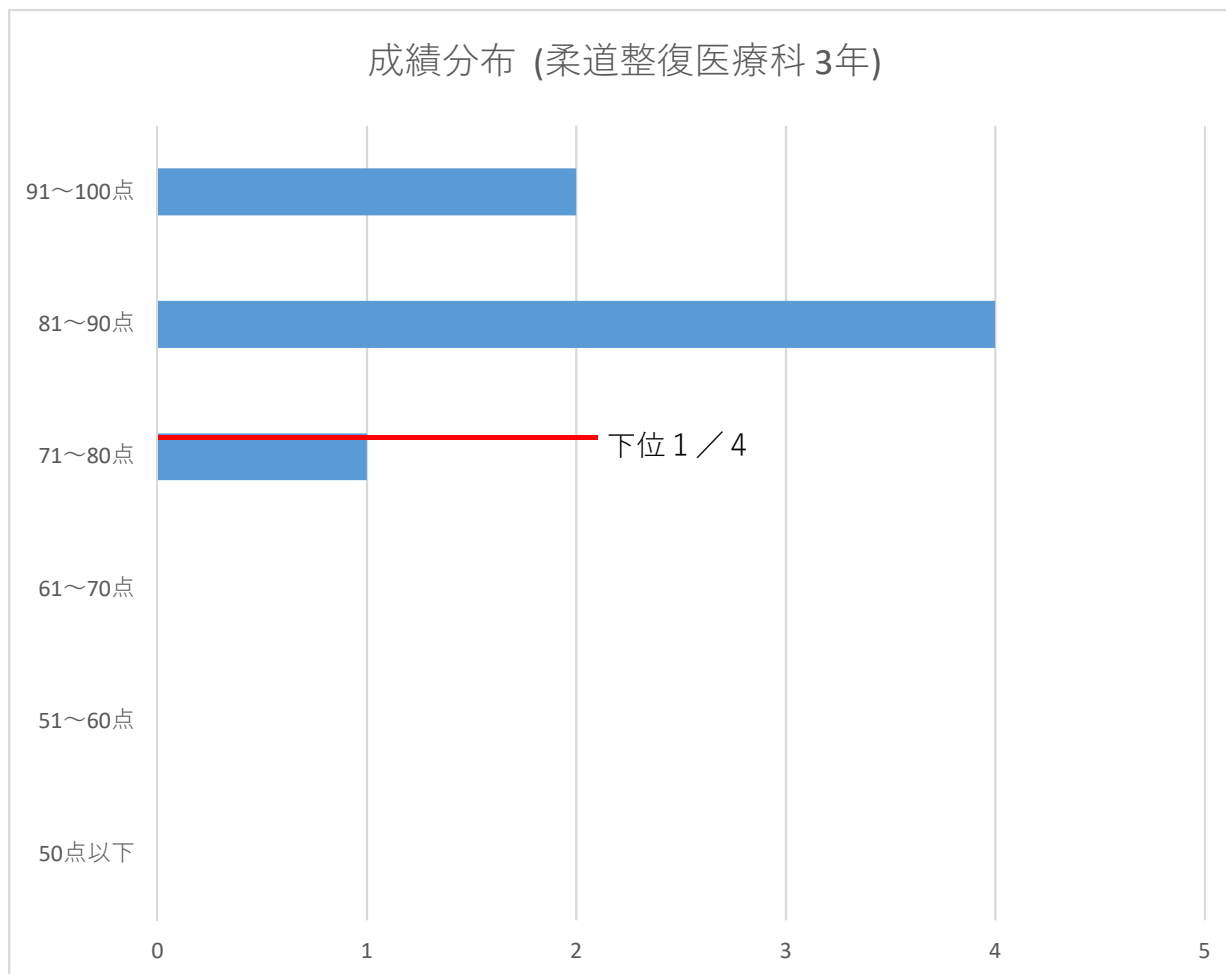


下位1/4に該当する人数 1人

下位1/4に該当する指標の数値 78点以下

**客観的な指標の算出方法**

履修科目の成績評価を点数化し、全科目の合計点の平均を算出する。  
(100点満点で点数化)



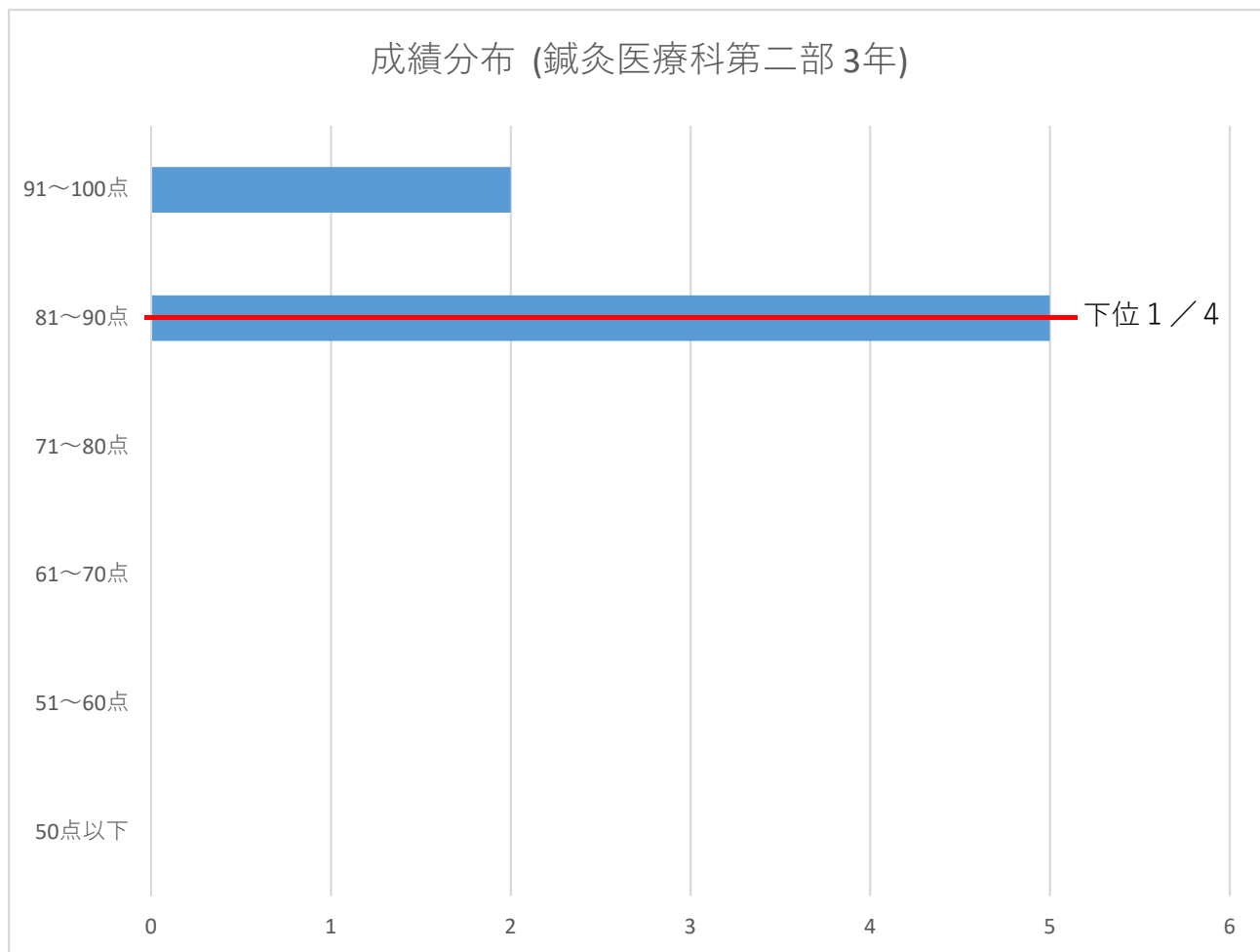
下位1/4に該当する人数 1人

下位1/4に該当する指標の数値 80点以下

**客観的な指標の算出方法**

履修科目の成績評価を点数化し、全科目の合計点の平均を算出する。

(100点満点で点数化)



下位1/4に該当する人数 1人

下位1/4に該当する指標の数値 85点以下