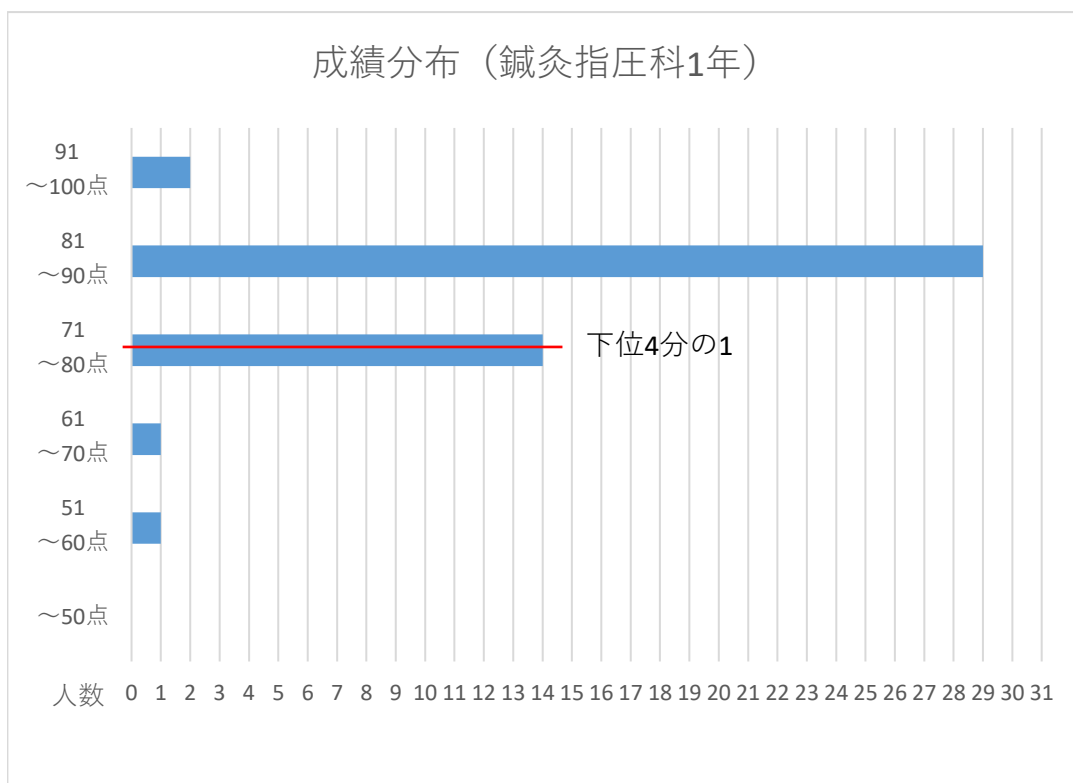


客観的な指標の算出方法

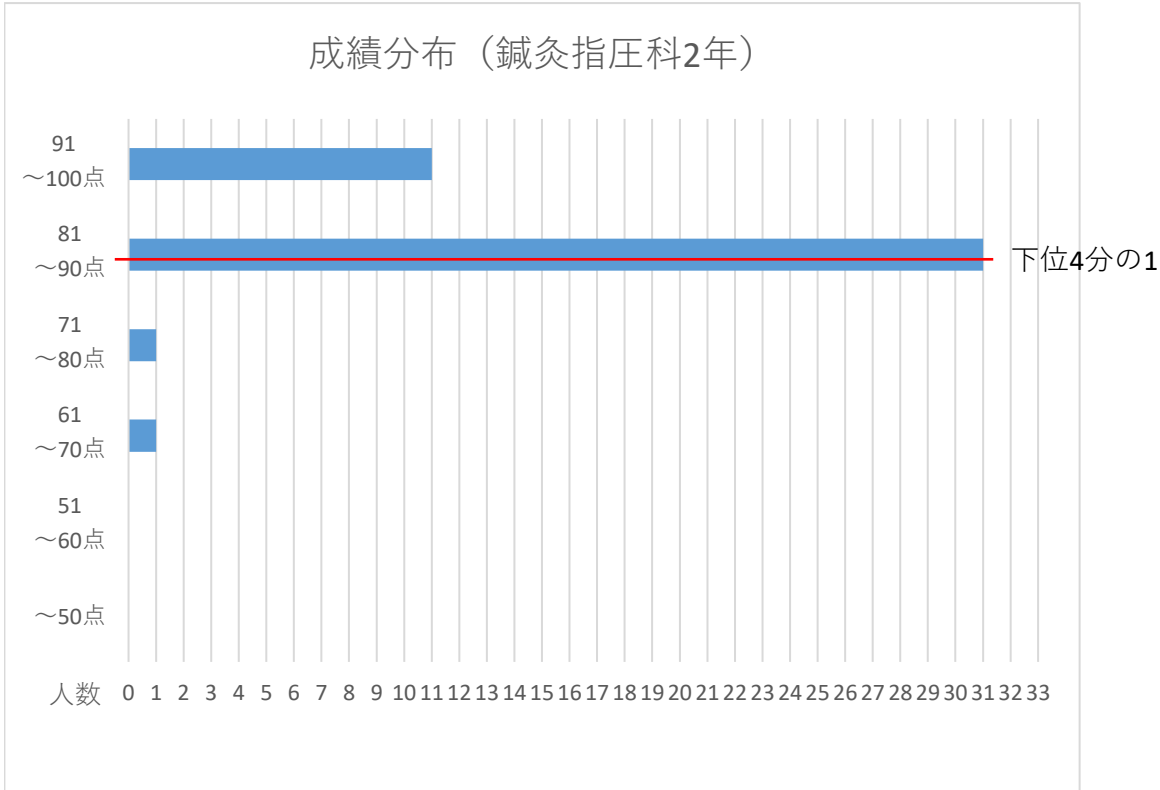
履修科目の成績評価を点数化し、全科目の合計点の平均を算出する
(100点満点で点数化)



下位1/4に該当する人数11名

下位1/4に該当する指標の数値78点以下

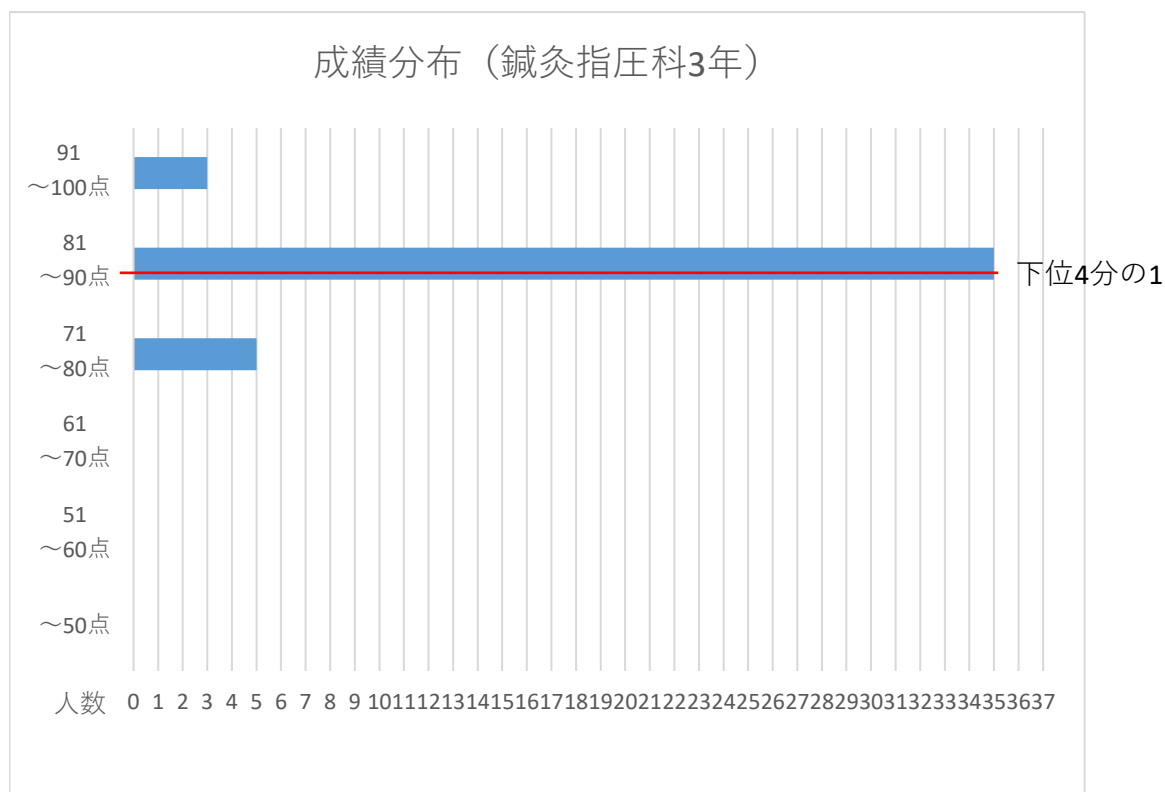
客観的な指標の算出方法
履修科目の成績評価を点数化し、全科目の合計点の平均を算出する (100点満点で点数化)



下位1/4に該当する人数11名
下位1/4に該当する指標の数値84.2点以下

客観的な指標の算出方法

履修科目の成績評価を点数化し、全科目の合計点の平均を算出する
(100点満点で点数化)

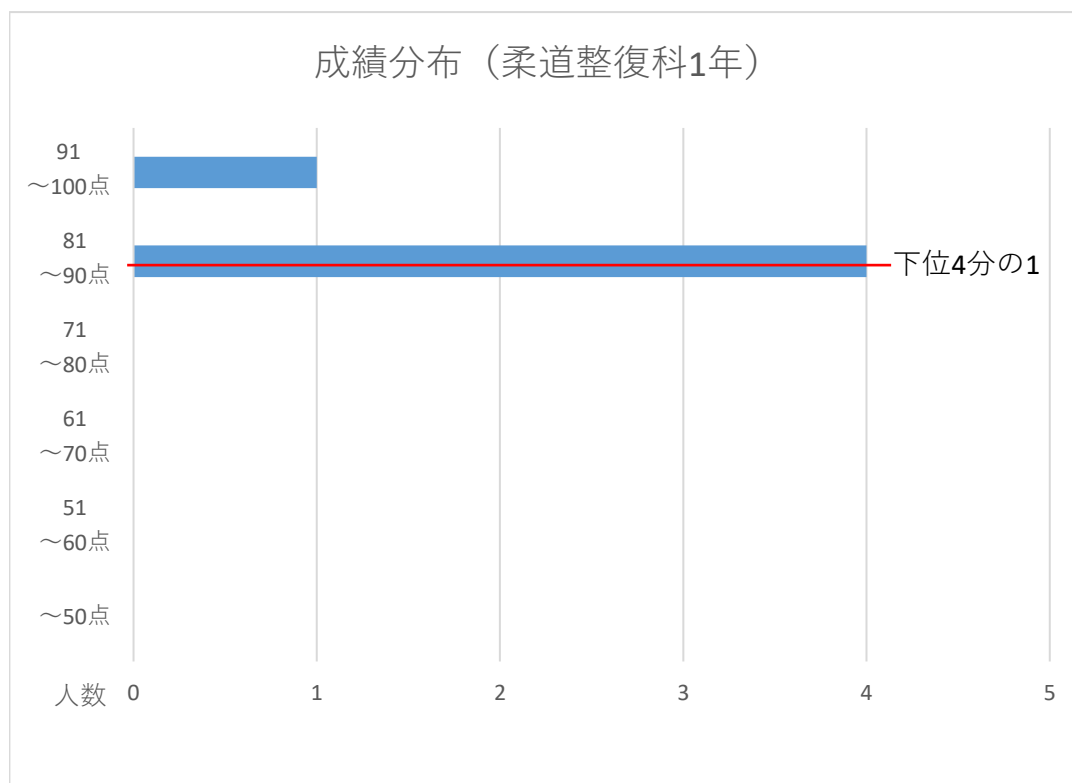


下位1/4に該当する人数10名

下位1/4に該当する指標の数値81.5点以下

客観的な指標の算出方法

履修科目の成績評価を点数化し、全科目の合計点の平均を算出する
(100点満点で点数化)

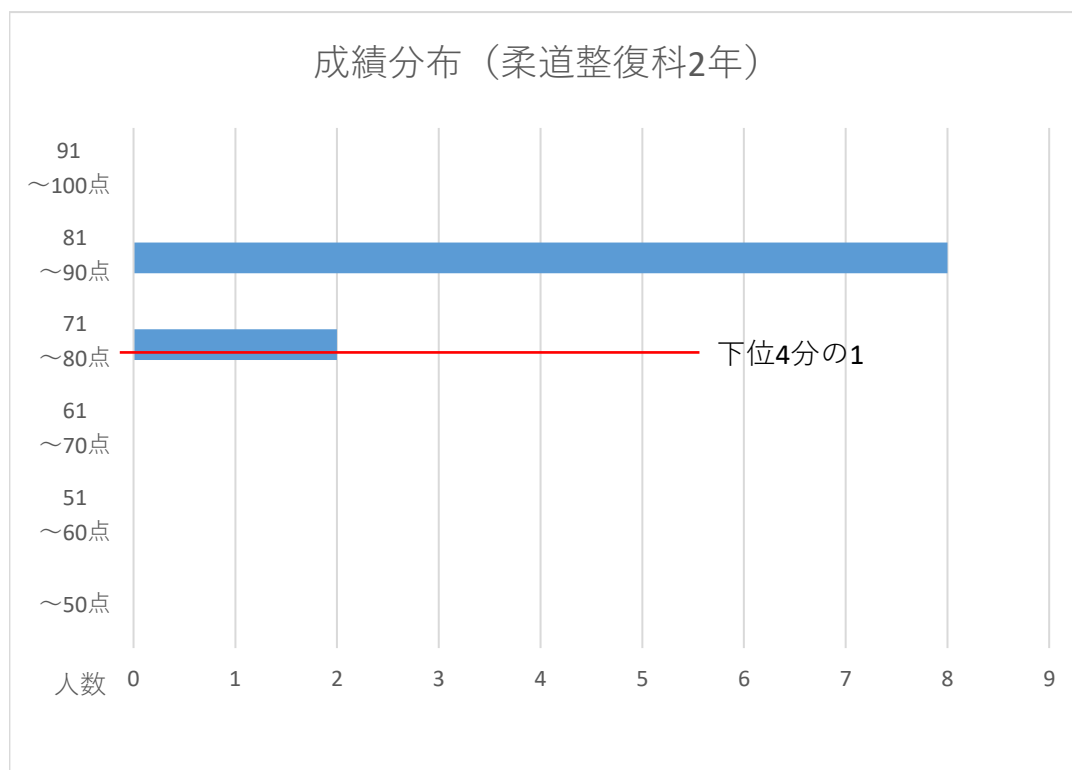


下位1/4に該当する人数1名

下位1/4に該当する指標の数値81.2点以下

客観的な指標の算出方法

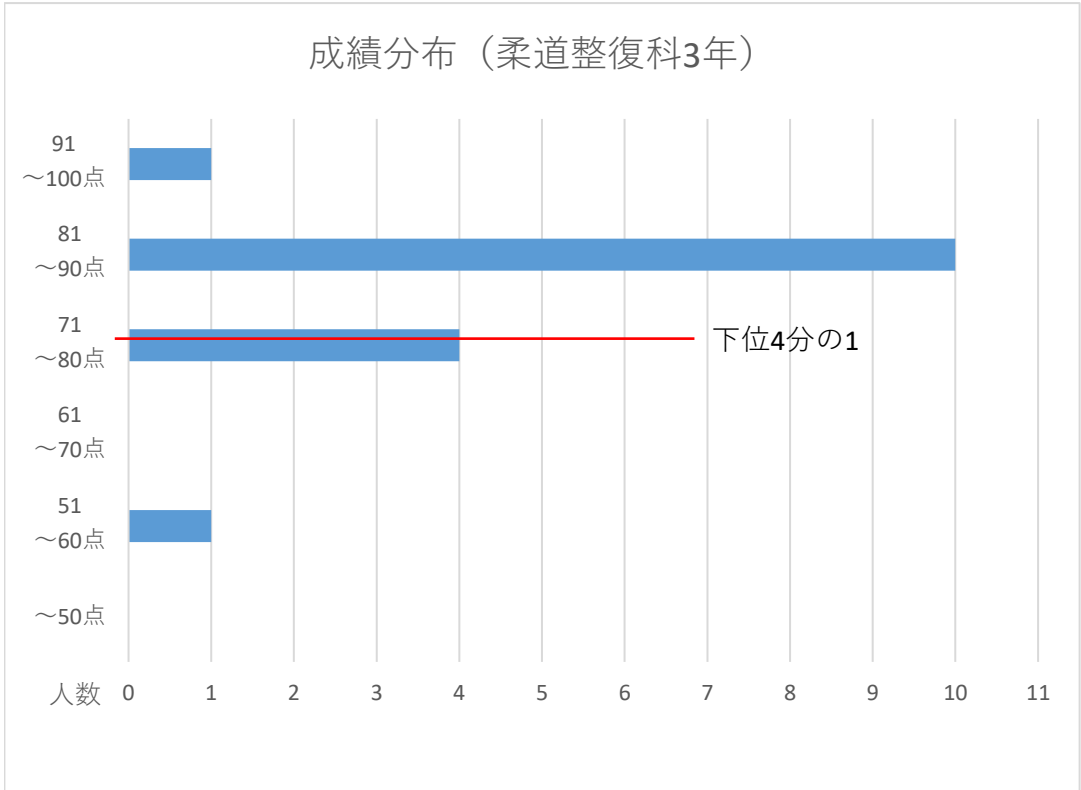
履修科目の成績評価を点数化し、全科目の合計点の平均を算出する
(100点満点で点数化)



下位1/4に該当する人数2名

下位1/4に該当する指標の数値81点以下

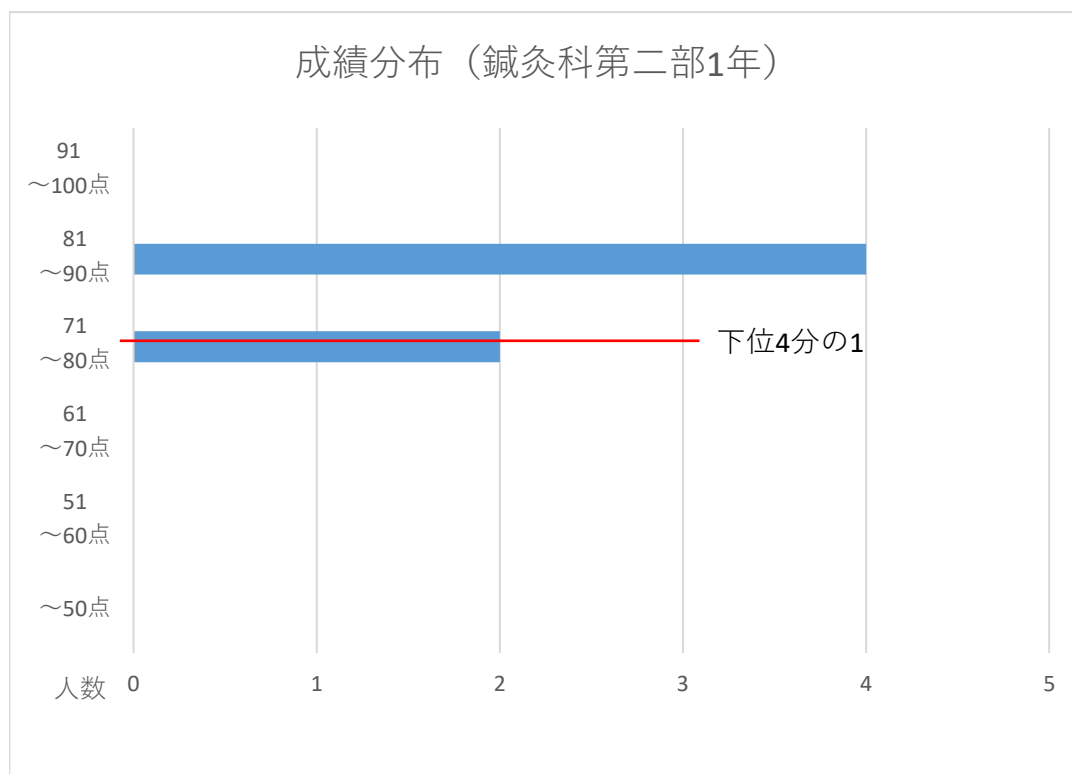
客観的な指標の算出方法
履修科目の成績評価を点数化し、全科目の合計点の平均を算出する (100点満点で点数化)



下位1/4に該当する人数4名
下位1/4に該当する指標の数値78点以下

客観的な指標の算出方法

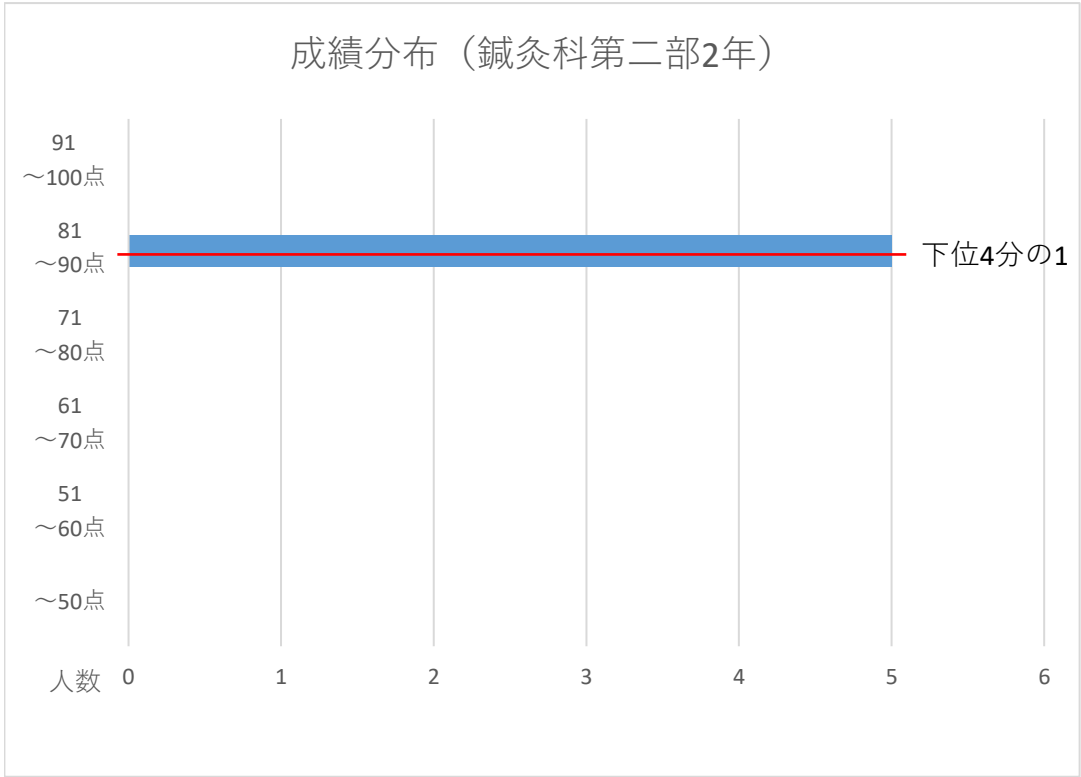
履修科目の成績評価を点数化し、全科目の合計点の平均を算出する
(100点満点で点数化)



下位1/4に該当する人数1名

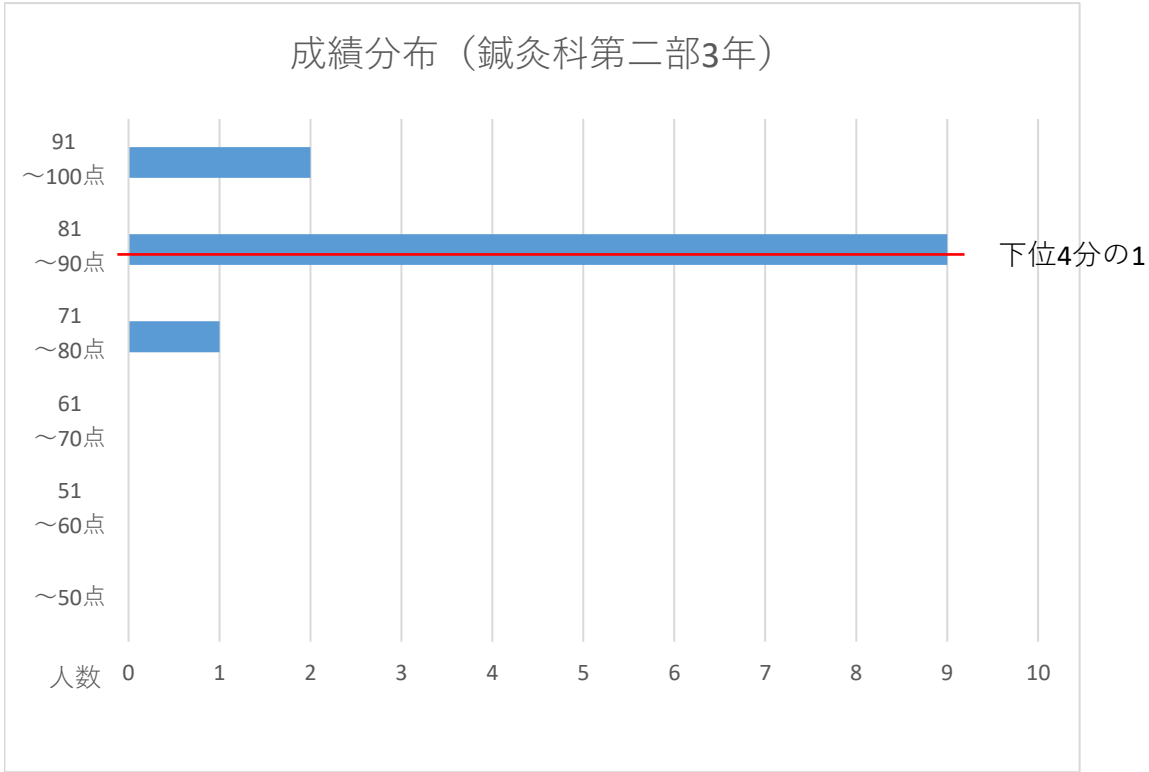
下位1/4に該当する指標の数値77点以下

客観的な指標の算出方法
履修科目の成績評価を点数化し、全科目の合計点の平均を算出する (100点満点で点数化)



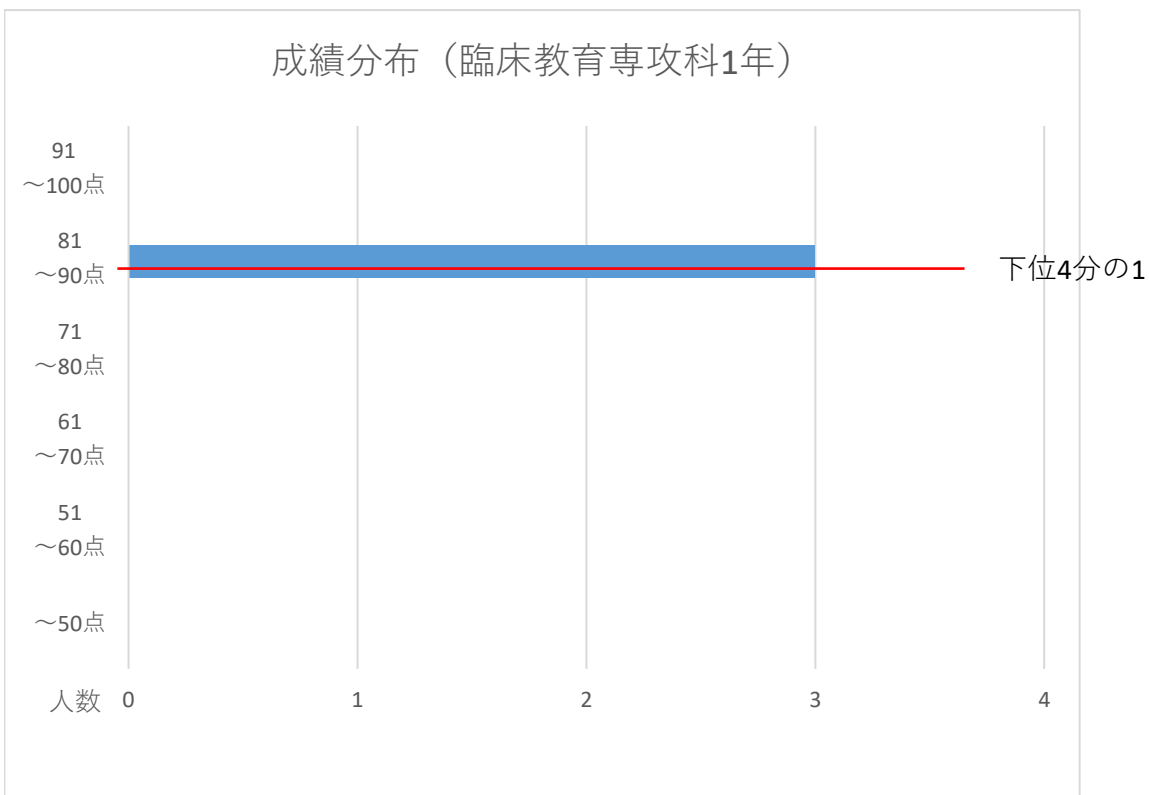
下位1/4に該当する人数1名
下位1/4に該当する指標の数値84点以下

客観的な指標の算出方法
履修科目の成績評価を点数化し、全科目の合計点の平均を算出する (100点満点で点数化)



下位1/4に該当する人数3名
下位1/4に該当する指標の数値84点以下

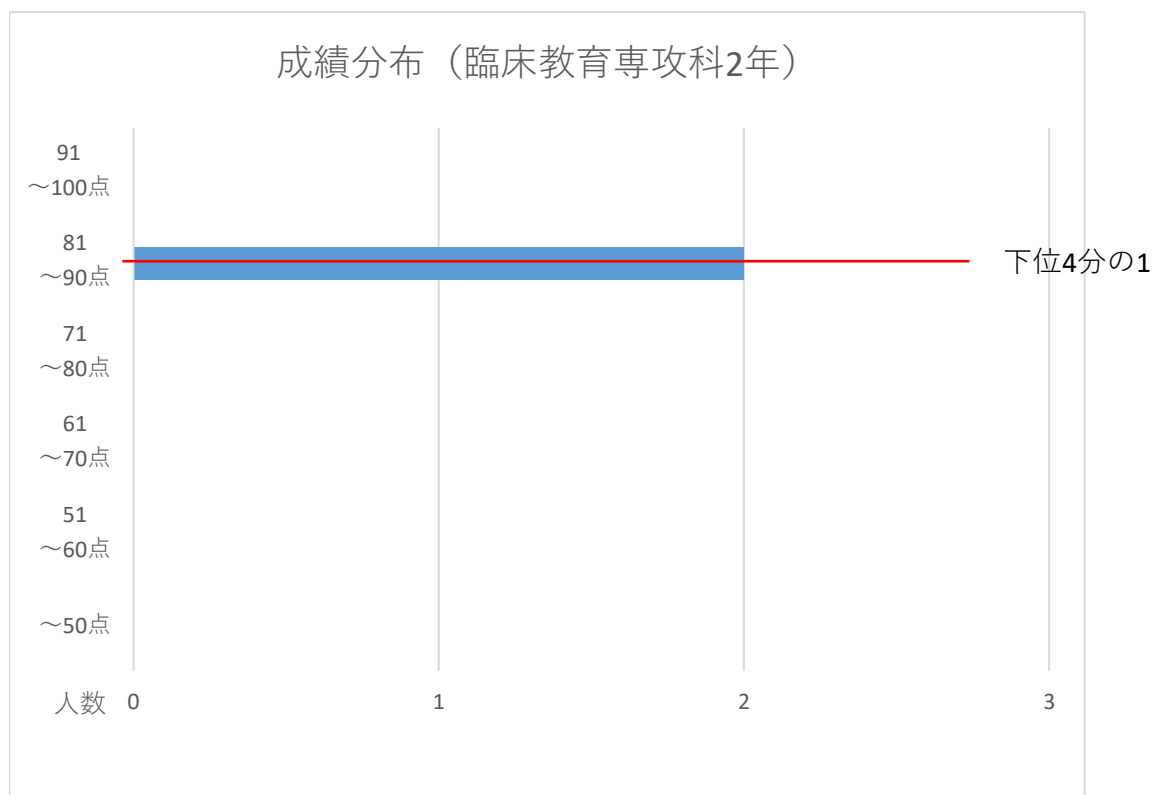
客観的な指標の算出方法
履修科目の成績評価を点数化し、全科目の合計点の平均を算出する (100点満点で点数化)



下位1/4に該当する人数1名

下位1/4に該当する指標の数値81.3点以下

客観的な指標の算出方法
履修科目の成績評価を点数化し、全科目の合計点の平均を算出する (100点満点で点数化)



下位1/4に該当する人数1名

下位1/4に該当する指標の数値86点以下